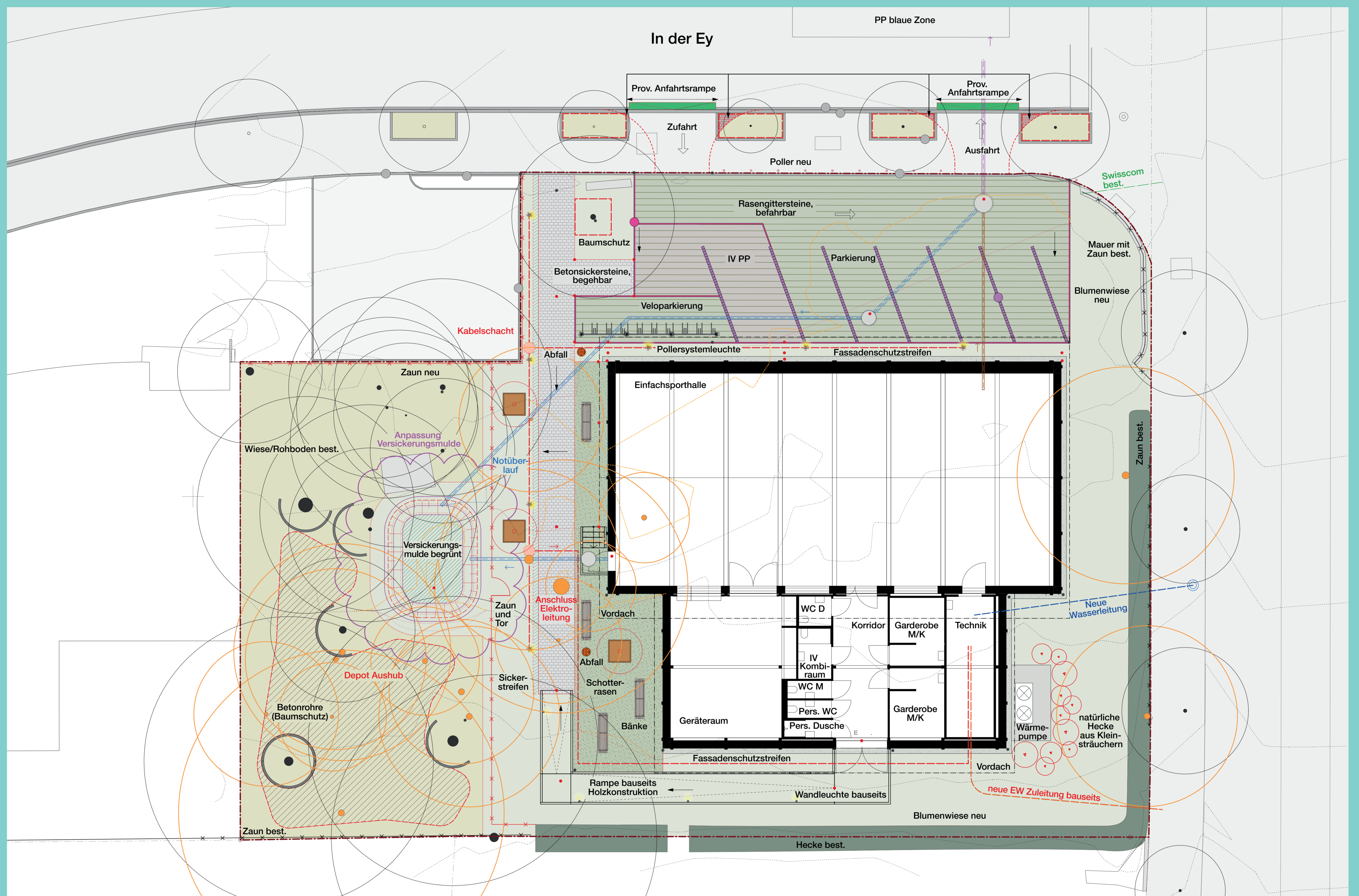


Neubau Temporäre Sporthalle Schulanlage Triemli / In der Ey



Der Baustart für das Projekt «Schulanlage Triemli / In der Ey» ist auf Sommer 2024 geplant. Durch den Abbruch der Einfachturnhalle auf dem Schulareal wird eine temporäre Turnhalle von Sommer 2024 bis Sommer 2028 benötigt. Geplant ist eine Einfachsporthalle mit Nebenräumen, welche im Werk vorfabriziert und vor Ort zusammengesetzt wird. Die Sporthalle ist demontierbar und kann später weiterverwendet werden. Das kompakte Gebäude umfasst zwei Teile: Die Sporthalle und ein Nebengebäude, beide mit begrünten Dächern.

Gebäudestruktur und Erschliessung

Der Haupteingang befindet sich an der strassenabgewandten Seite. Über eine Rampe gelangt man auf das Niveau der Halle. Betritt man das Nebengebäude, führt ein breiter Korridor zu den Toiletten für Schüler*innen und Lehrpersonen sowie zu den Garderoben. Am Korridorende befindet sich der Zugang zur Sporthalle. Von der Halle gelangt man in den Geräte- sowie Technikraum. Im linken Teil der Halle befindet sich ein Notausgang. Die Halle dient der Schul- und Vereinsnutzung.

Umgebung

Die Zuwegung wird mit Belägen aus Betonsickersteinen und einer Holzrampe sichergestellt. Für die Bauzeit der neuen Gebäude bei der «Schulanlage Triemli / In der Ey» werden Ausweichparkplätze erstellt. Nach dem Rückbau des Sporthallenprovisoriums (2028) wird das ausgehobene und vor Ort gelagerte Bodenmaterial wieder auf dem Terrain ausgebracht und ausnivelliert.

Projektorganisation

Eigentümerin: Stadt Zürich
Eigentümerversammlung: Immobilien Stadt Zürich
Bauherrenvertretung: Stadt Zürich, Amt für Hochbauten
Generalplanende: Bollhalder Eberle Architektur, St. Gallen

Bauzeit temporäre Sporthalle

Januar bis August 2024

Standzeit temporäre Sporthalle

Bei planmässigem Baufortschritt: 2024 – 2028

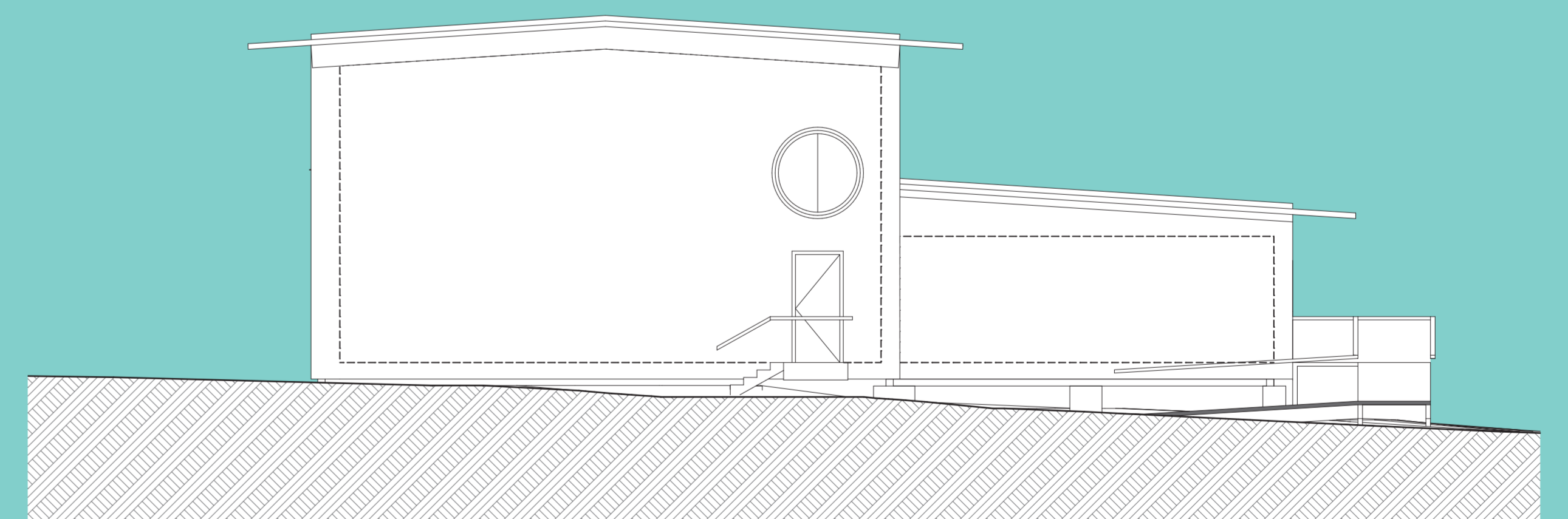
Weitere Informationen

Stadt Zürich, Amt für Hochbauten. Projektleitung: manuela.boron@zuerich.ch

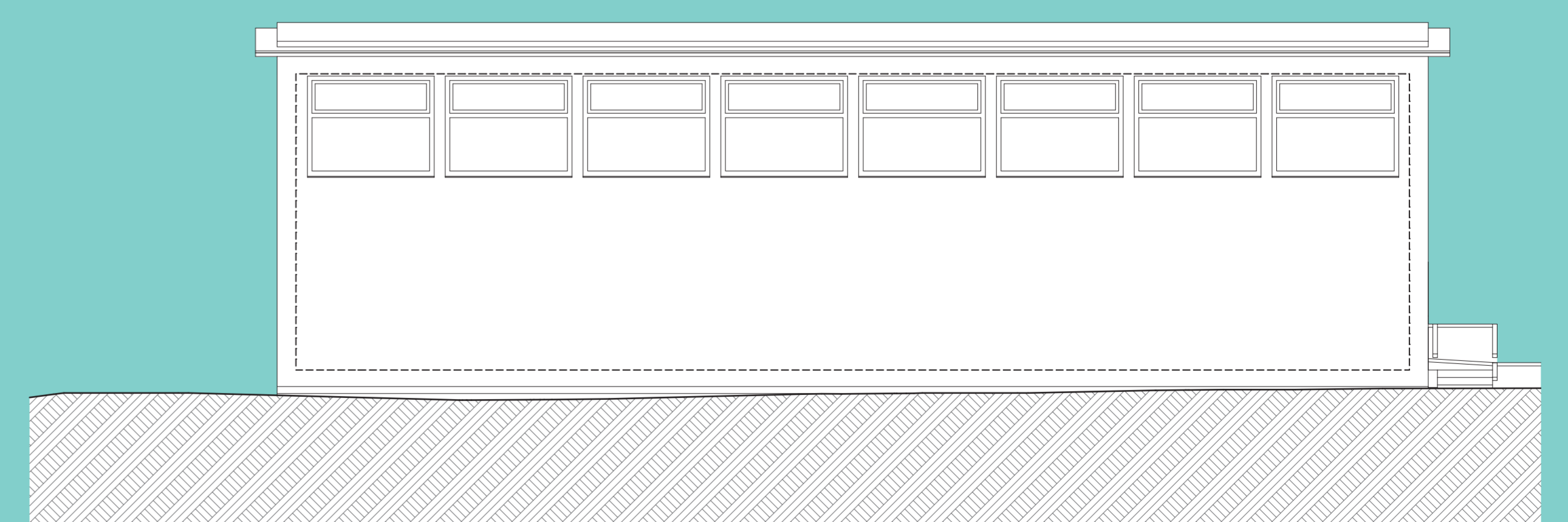
Planaufgabe

Das Baugesuch wurde im August 2023 im städtischen Tagblatt und kantonalen Amtsblatt publiziert. Aktuelle Informationen entnehmen Sie bitte der Webseite: www.stadt-zuerich.ch/bewilligung-beratung

Situationsplan 0 1 2 3 4 5m



Ansicht Süd



Ansicht West

